



„NON SIBI, SED OMNIBUS”

УНИВЕРСИТЕТСКИ АНКЕТИ – 2017

**01-03 ПРОУЧВАНЕ НА СТУДЕНТСКОТО МНЕНИЕ ЗА
ПРЕПОДАВАТЕЛ И УЧЕБНА ДИСЦИПЛИНА**

СПЕЦИАЛНОСТ „ПОМОЩНИК-ФАРМАЦЕВТ“

I- ВИ КУРС , ОКС „ПРОФЕСИОНАЛЕН БАКАЛАВЪР“

УЧЕБНА ДИСЦИПЛИНА: СОЦИАЛНА ФАРМАЦИЯ

ПРЕПОДАВАТЕЛ: ДОЦ. МОНА СТЕФАНОВА

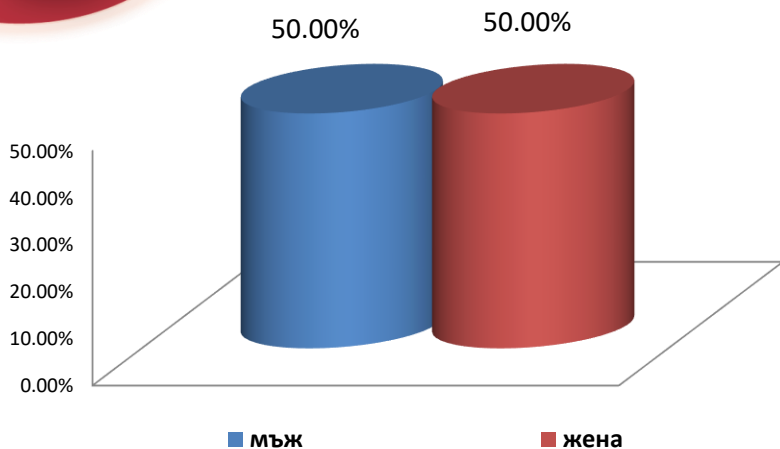
АНКЕТИРАНИ – 14 бр.

Дата на провеждане: 30.05.2017 г.

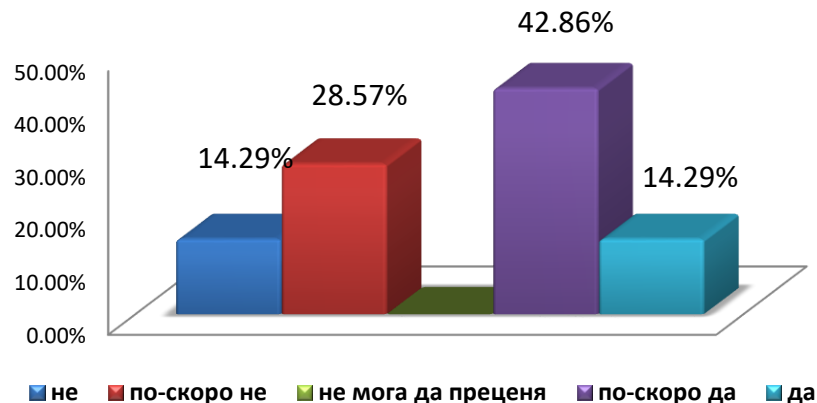


„NON SIBI, SED OMNIBUS”

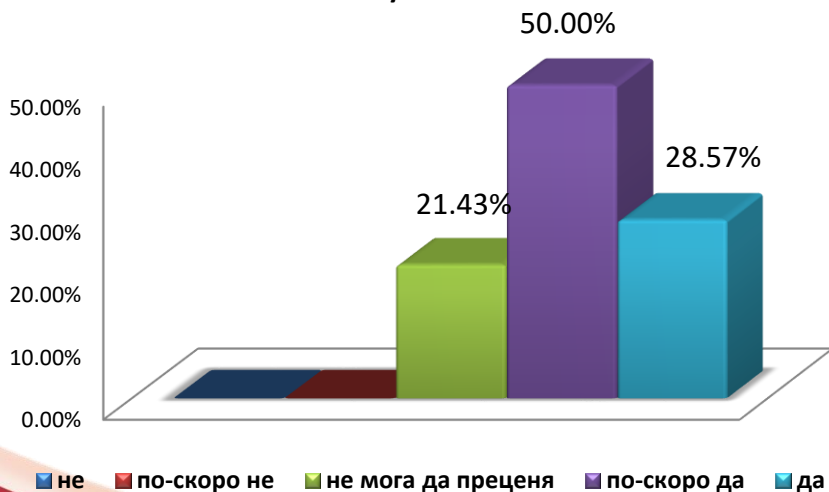
Разпределение на анкетиранияте по пол (в%)



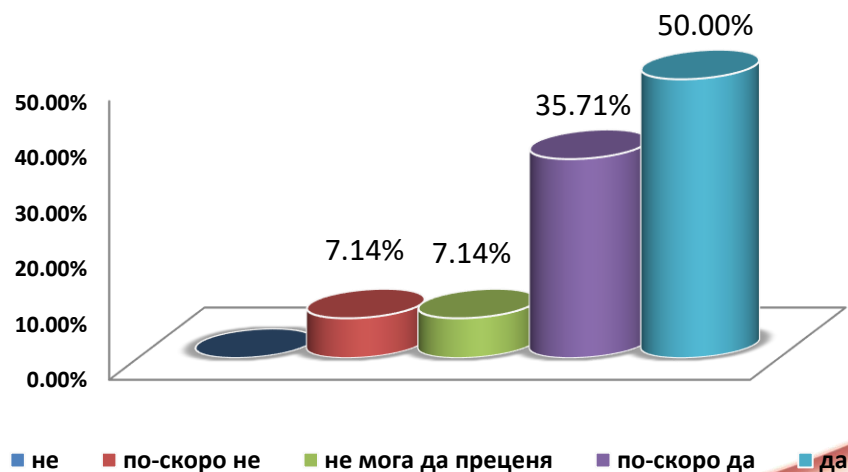
Повиши ли се Вашият интерес към тази дисциплина по време на изучаването ѝ?



Имахте ли интерес към тази дисциплина преди започване на изучаването ѝ?



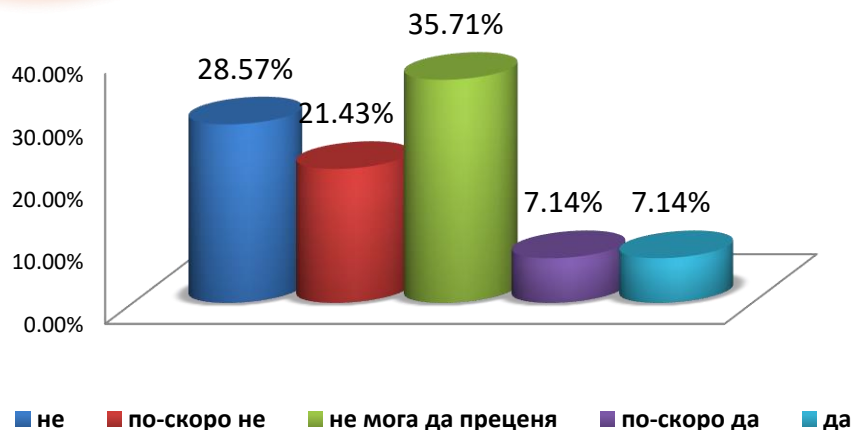
Актуално ли е учебното съдържание на дисциплината?



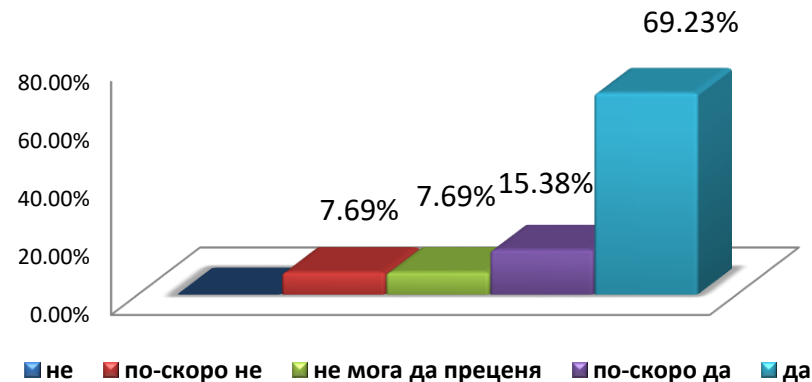


"NON SIBI, SED OMNIBUS"

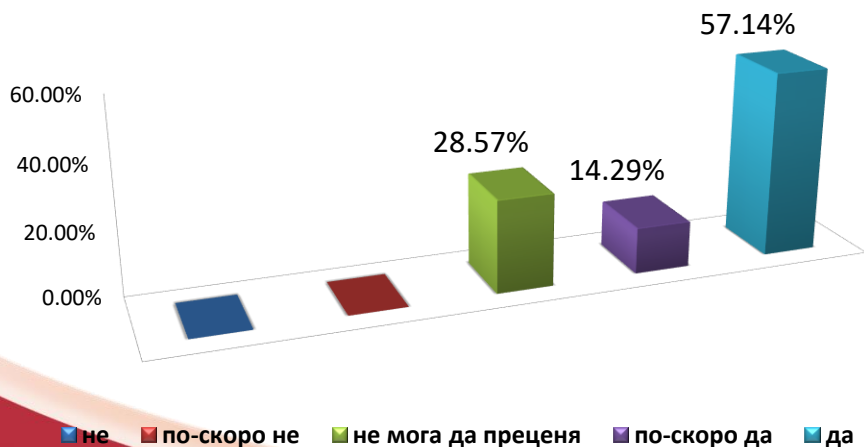
Рационално ли се използва учебното време?



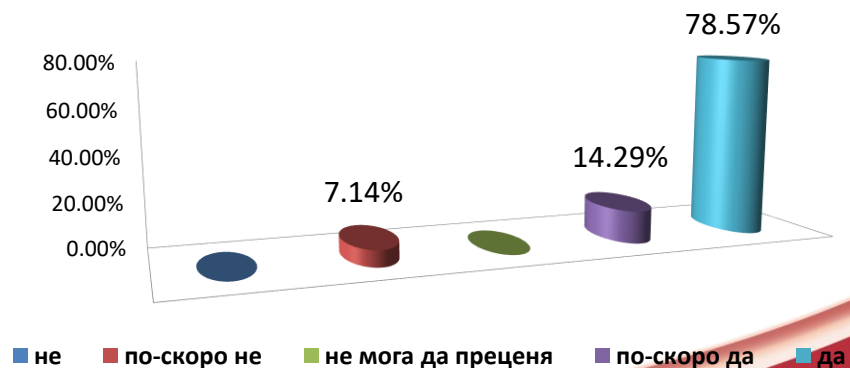
Изложението на преподавателя ясно и разбираемо ли е за студентите?



Илюстрират ли се по тази дисциплина теоретичните проблеми с конкретни примери от практиката?



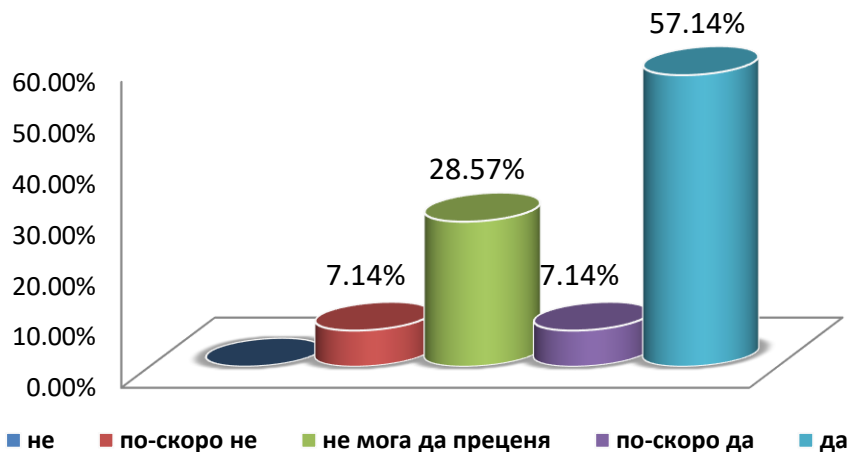
Готов ли е преподавателят да прекъсне изложението на лекцията, за да отговори на Ваши въпроси и да проведе дискусия?



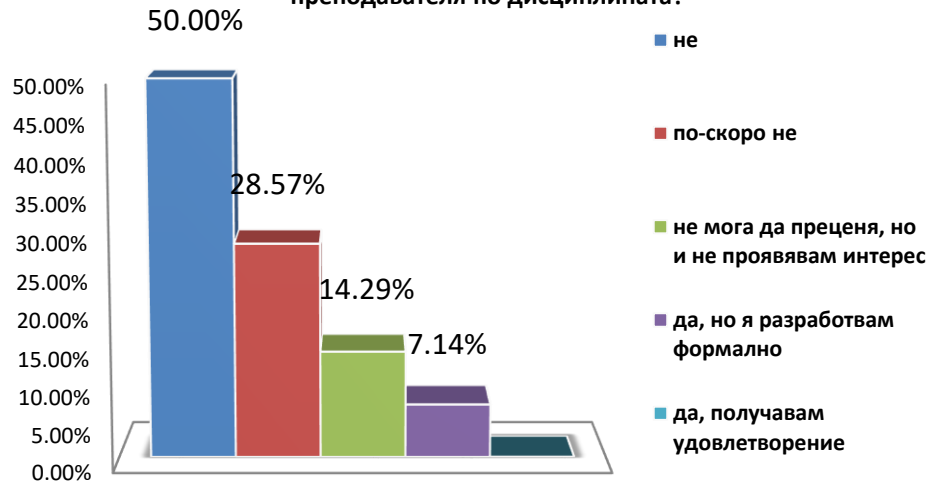


„NON SIBI, SED OMNIBUS“

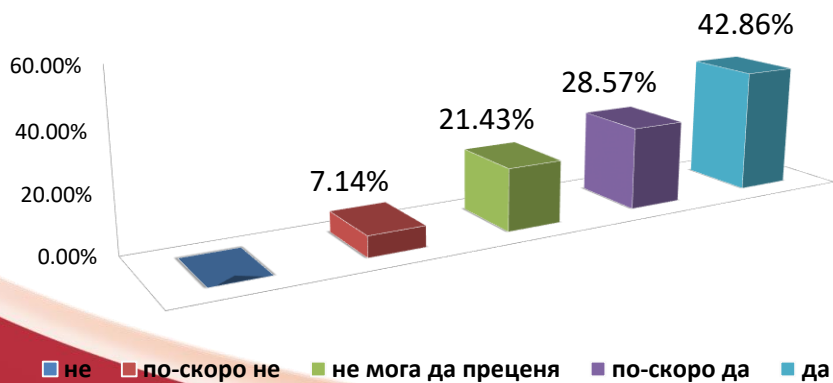
Можете ли да дадете висока оценка на ерудицията на преподавателя?



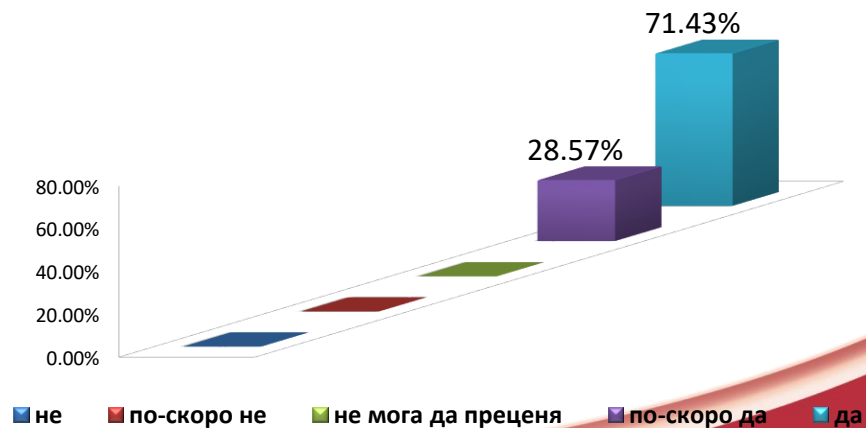
Възлага ли Ви се творческа задача в активен процес на самостоятелна работа под контрола и с конкретната помощ на преподавателя по дисциплината?



Доволен ли сте от отговора, който сте получили на въпросите, зададени на преподавателя по време на изнасянето на лекцията?



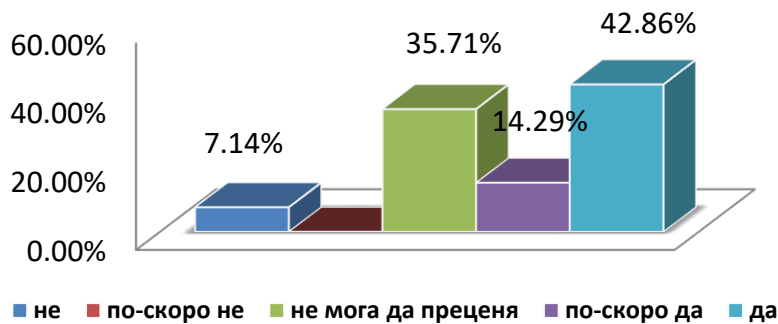
Учтиво и колегиално ли е отношението на преподавателя към студентите?



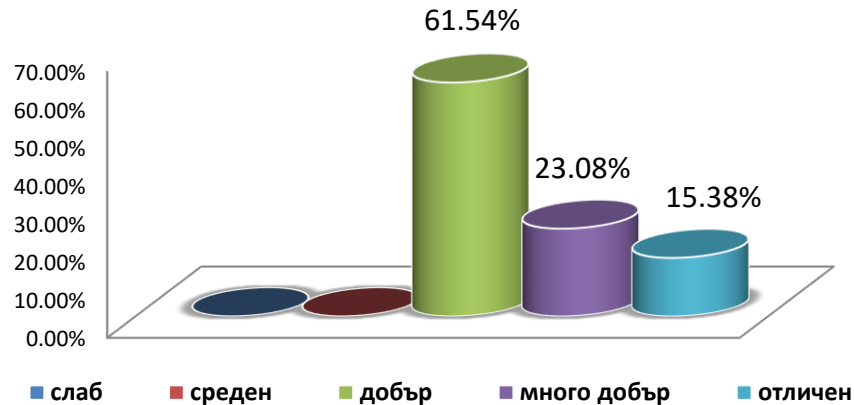


„NON SIBI, SED OMNIBUS“

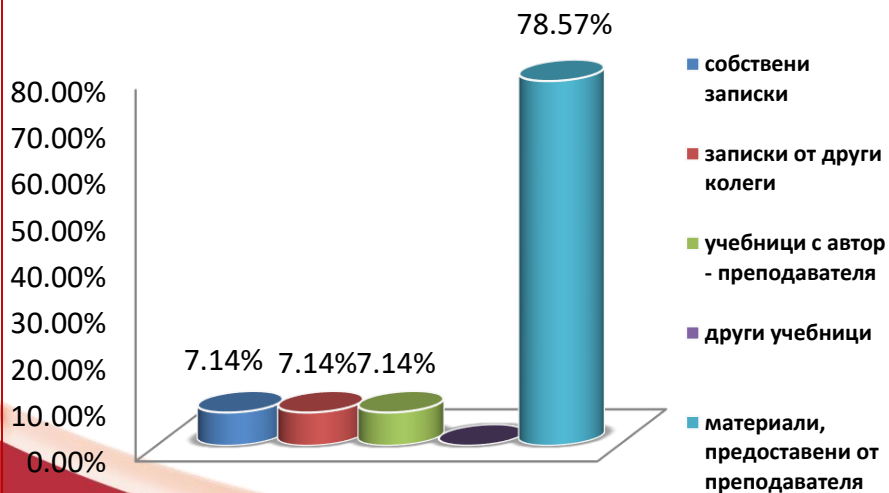
Очаквате ли, че след запознаване с резултатите от анкетата, преподавателят ще се съобрази с Вашите оценки?



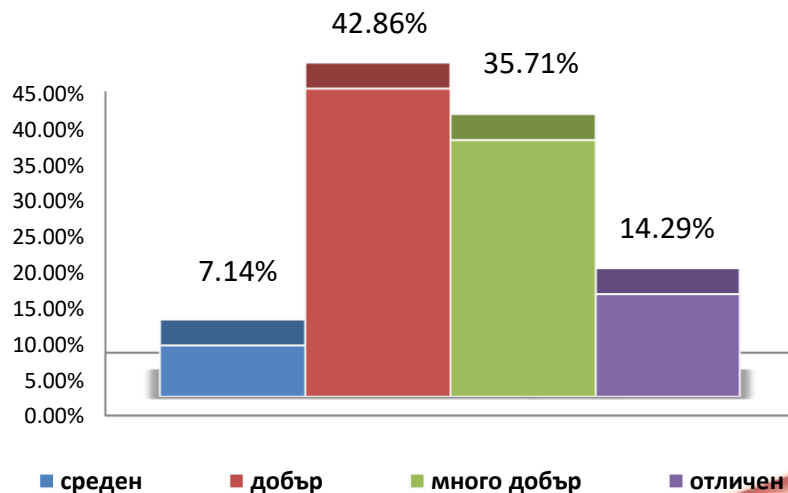
Ако сте положили изпит по тази дисциплина, посочете каква оценка сте получили?



От какви източници се готвихте за изпита?



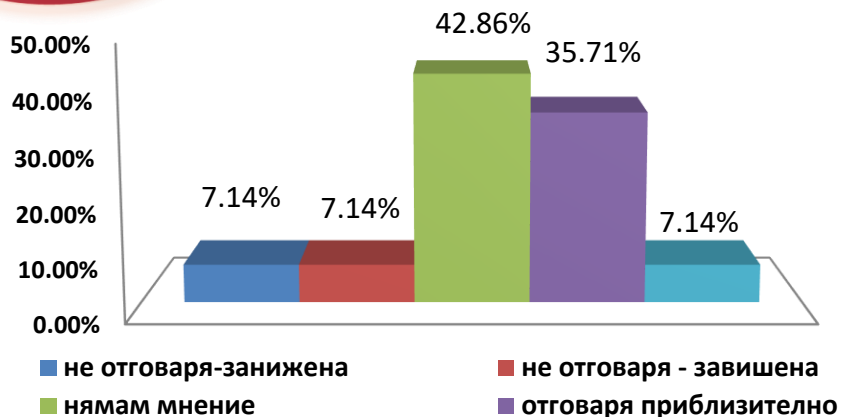
Посочете Вашия общ среден успех от следването до момента:



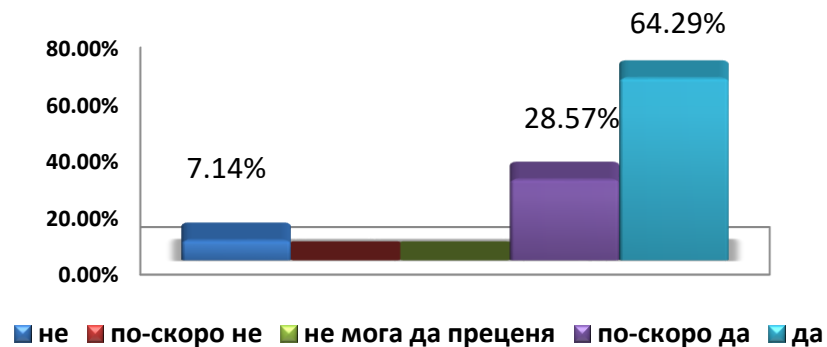


„NON SIBI, SED OMNIBUS“

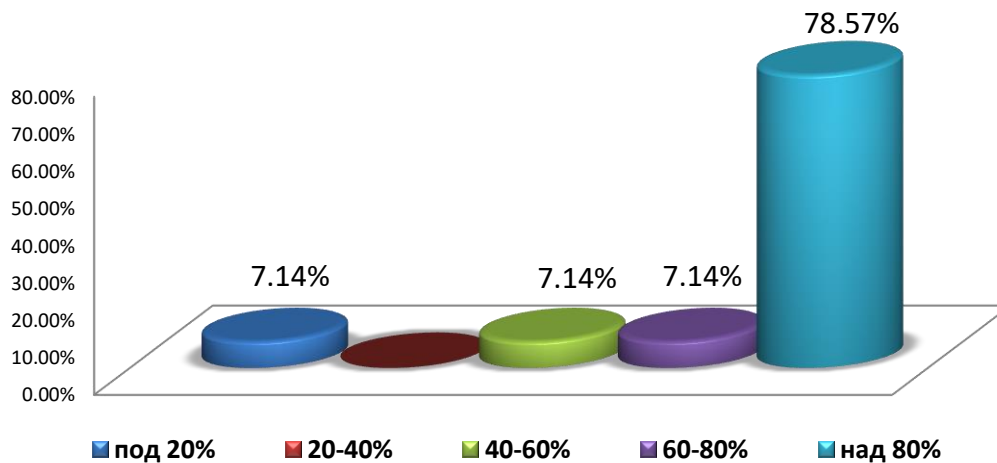
Отговаря ли получената оценка на Вашите знания?



Ползена ли е идеята за оценяване на преподавателите от страна на студентите?



Какво е личното Ви присъствие на занятията по дисциплината?





„NON SIBI, SED OMNIBUS“

ИЗВОДИ:

През 2017 г. е направено анкетно проучване на студентското мнение за преподавател и учебна дисциплина на студентите от специалност „Помощник-фармацевт“ I-ви курс.

- ✓ *Разпределението на анкетираните по пол е **50%**- мъж и **50%** - жена;*
- ✓ *На въпроса дали са имали интерес към тази дисциплина преди започване на изучаването ѝ **79%** от анкетираните отговарят положително, а **21%** не могат да преценят;*
- ✓ *Според **86%** от студентите, учебното съдържание на дисциплината е актуално, **7%** не го одобряват, също толкова не могат да преценят;*
- ✓ *Интересът на анкетираните студенти към дисциплината се е повишил по време на изучаването ѝ според **57%**;*
- ✓ *Учебното време се използва рационално според **14%** от анкетираните студенти, **50%** не споделят това мнение, а **36%** не могат да преценят;*
- ✓ *Изложението на преподавателя е ясно и разбираемо за **84%**, **8%** не могат да преценят, като процентът на анкетираните за които изложението не е разбираемо е същият;*
- ✓ *Според **93%** от анкетираните преподавателят е готов да прекъсне изложението на лекцията си за да отговори на въпроси и да проведе дискусия, **7%** са на противоположното мнение;*
- ✓ *Според **71%** от студентите, по тази дисциплина се илюстрират теоретичните проблеми с конкретни примери от практиката според, **29%** не могат да преценят;*



„NON SIBI, SED OMNIBUS“

ИЗВОДИ

- ✓ **7%** от студентите смятат, че им се възлага творческа задача в активен процес на самостоятелна работа под контрола и с конкретна помощ от преподавателя, но я разработват само формално, **79%** от анкетиранияте не смятат, че им се възлагат такива задачи, **14%** не могат да преценят, но и не проявяват интерес;
- ✓ **72%** е одобрението на анкетиранияте спрямо отговорите, които са получили на зададени по време на лекции към преподавателя въпроси;
- ✓ Ерудицията на преподавателя е оценена високо от **64%** от анкетиранияте студенти;
- ✓ **100%** от анкетиранияте, определят отношението на преподавателя към тях като учтиво и колегиално;
- ✓ Предпочитан източник за подготовка за изпита на **7%** от студентите са собствени записки, материалите предоставени от преподавателя за **79%** от студентите; **7%** предпочитат да се готвят за изпит от учебник с автор преподавателя; **7%**- записки от колеги;
- ✓ **15%** посочват, че при полагане на изпит по дадената дисциплина са получили отлична оценка, **23%** от тях са получили „много добър“, **62%** са получили добра оценка;
- ✓ **36%** от студентите посочват, че средният им успех от следването до момента е **много добър**, **14%** го определят като **отличен**, **43%** - като **добър**, **7%** - като **слаб**;
- ✓ **7%** са на мнение, че получената оценка отговаря напълно на техните знания, **36%** са на мнението, че отговаря приблизително, **43%** нямат мнение, **7%** смятат, че е занижена, също толкова са на мнение, че оценката се завишава;



„NON SIBI, SED OMNIBUS”

ИЗВОДИ

- ✓ Лично присъствие над 80% имат **79%** от студентите, присъствие от 60-80% имат **7%**;
- ✓ **93%** смятат, че идеята за оценяване на преподавателите от страна на студентите е полезна, не са съгласни **7%**;